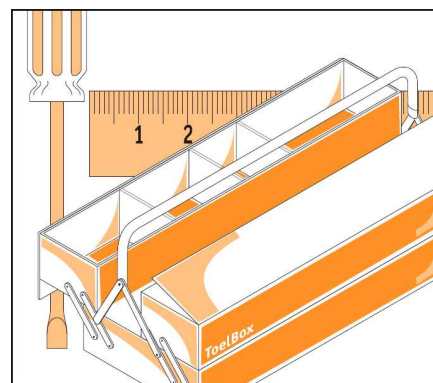
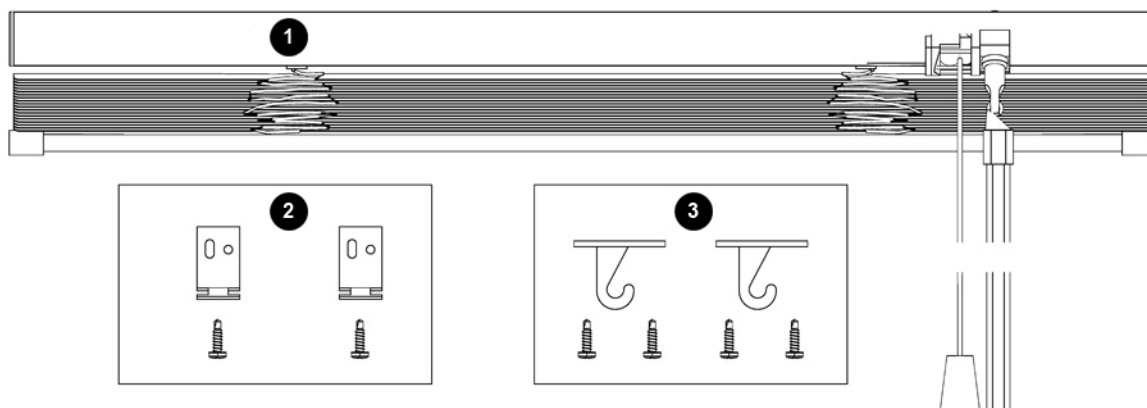


3 INSTALARE



3.1 Pachet livrare

Jaluzele orizontale ECONOMIC se livreaza cu toate piesele necesare, gata pentru a fi instalat.



1 – Ansamblu jaluzeala complet: caseta superioara cu mecanisme; lamele din aluminiu cu scarite si snururi; caseta inferioara cu capace; bagheta pentru rotatie si snururi de manevrare.

2- In functie de latimea jaluzelei, numarul de console de prindere livrate este prezentat in tabel. Standard, pentru fiecare consola se livreaza un surub autoforant Ø3,5x16 (sau Ø3,5x20).

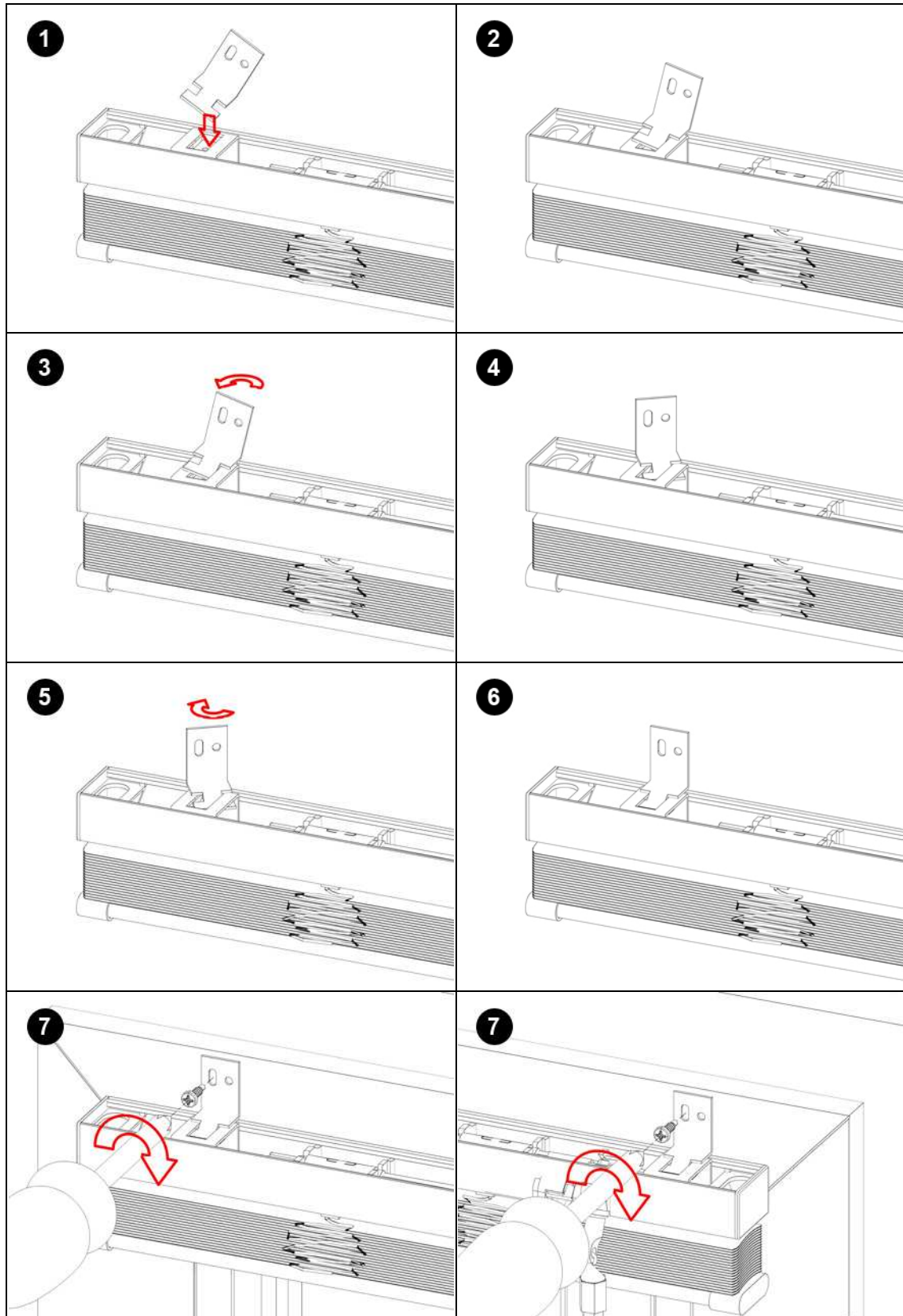
Latimea L	0...1033	1034...1400
Numar console de prindere + numar suruburi autoforante	2 + 2	3 + 3

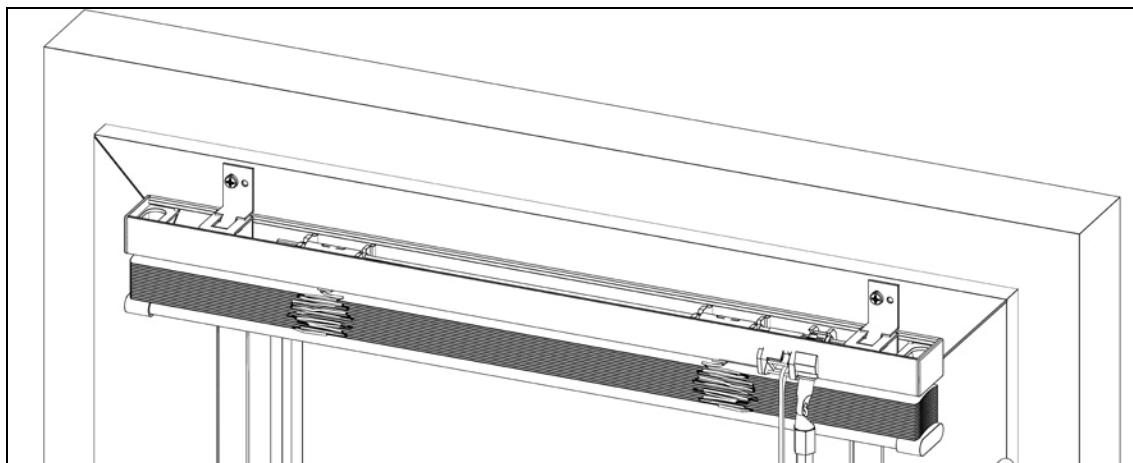
3 – *Set sistem antibalans (OPTIONAL, daca a fost comandate) format din: 2 capace caseta inferioara cu pin (montate pe caseta inferioara); 2 carlige; 4 suruburi autoforante Ø3,5x16 (sau Ø3,5x20).*



3.2 Instalarea variantelor standard

Pentru instalarea jaluzelelor orizontale ECONOMIC aveti nevoie in cele mai multe cazuri doar de: creion si surubelnita stea medie; iar uneori si de: bormasina electrica + burghiu d3mm (instalare pe aluminiu / fier).





Montarea consolelor.

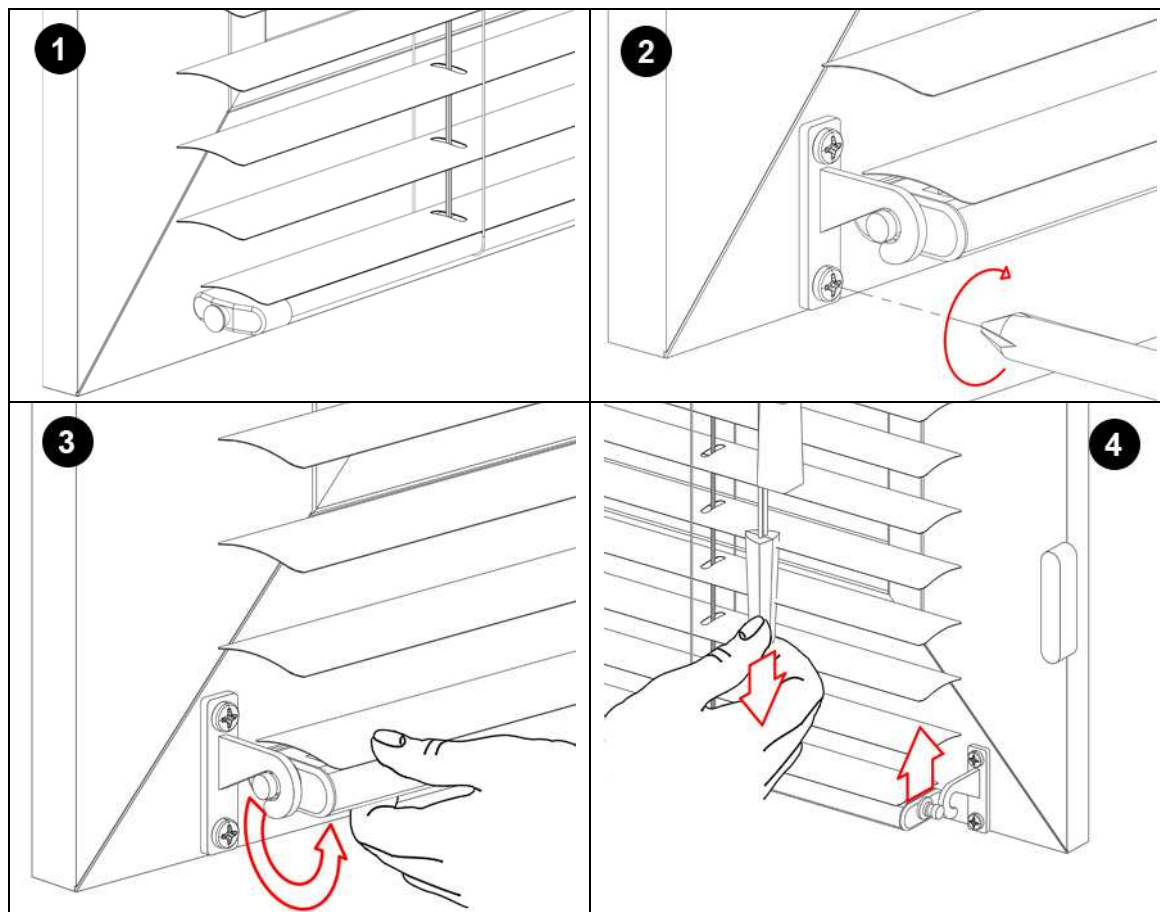
Introduceti consolele in forma de "L" conform desenelor din fig.1 - fig.6.

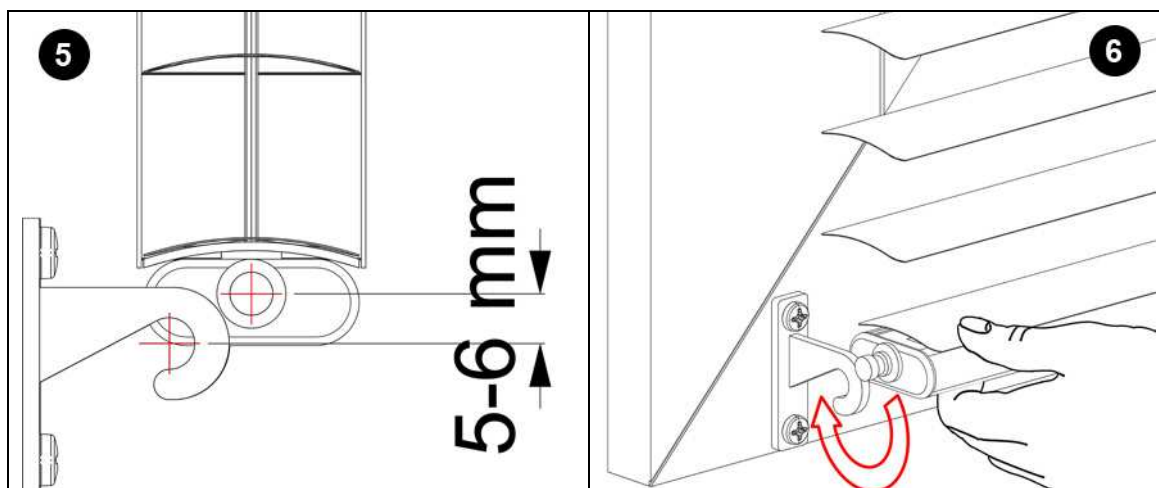
Prinderea jaluzelei.

Positionati jaluzeaua orizontal, paralel cu rama geamului si reglati distantele laterale stanga / dreapta (pentru montaj pe rama geamului: CRE / BAL - vezi cap. 2.3). Fixati fiecare consola cu cate un surub autoforant (fig.7).

3.3 Instalarea sistemelor antibalans optionale

Observatie: unele imagini prezinta modelele CLASSIC25, insa si la modelul ECONOMIC operatiile de instalare sunt identice.





Coborarea jaluzelei.

Coborati jaluzeaua pana jos ca in fig.1 (vezi cap. 3.5 despre “Coborarea lamelelor”).

Montarea carligelor.

Se pozitioneaza carligul peste pinul capacului si se fixeaza mecanic cu cele doua suruburi autoforante (fig.2). Se repeta operatia pentru ambele carlige. In acest moment snurile de ridicare nu sunt deloc tensionate.

Desprinderea casetei de sub carlige.

Impingeti in jos caseta inferioara pana cand pinii se afla sub nivelul carligelor, dupa care trageți-o in afara (in fata) acestora (fig.3).

Ajustarea pozitiei barii inferioare.

Trageți in jos de snurul de manevra (fig.4) pana cand bara inferioara de ridica mai sus cu 5-6 mm fata de pozitia anterioara (fig.5).

Reintroducerea casetei sub carlige.

Impingeti caseta inferioara in jos si apoi inainte pana cand pinii vor intra in interiorul carligelor (fig.6). In acest moment snurile de ridicare sunt tensionate normal. Operatia este incheiata.

Observatie: Daca este necesar, puteti tensiona mai mult snurile de ridicare, repetand operatiile din figurile 3, 4, 5 si 6 si avand grija ca distanta specificata in fig. 5 sa NU fie mai mare de 8-9 mm. Nerespectarea acestei observatii poate duce la deteriorarea jaluzelei !

3.4 Dezinstalarea

Jaluzelele orizontale ECONOMIC se pot dezinstala total prin desurubarea suruburilor autoforante conform fig.7 din cap. 3.2 “Instalarea variantelor standard”.

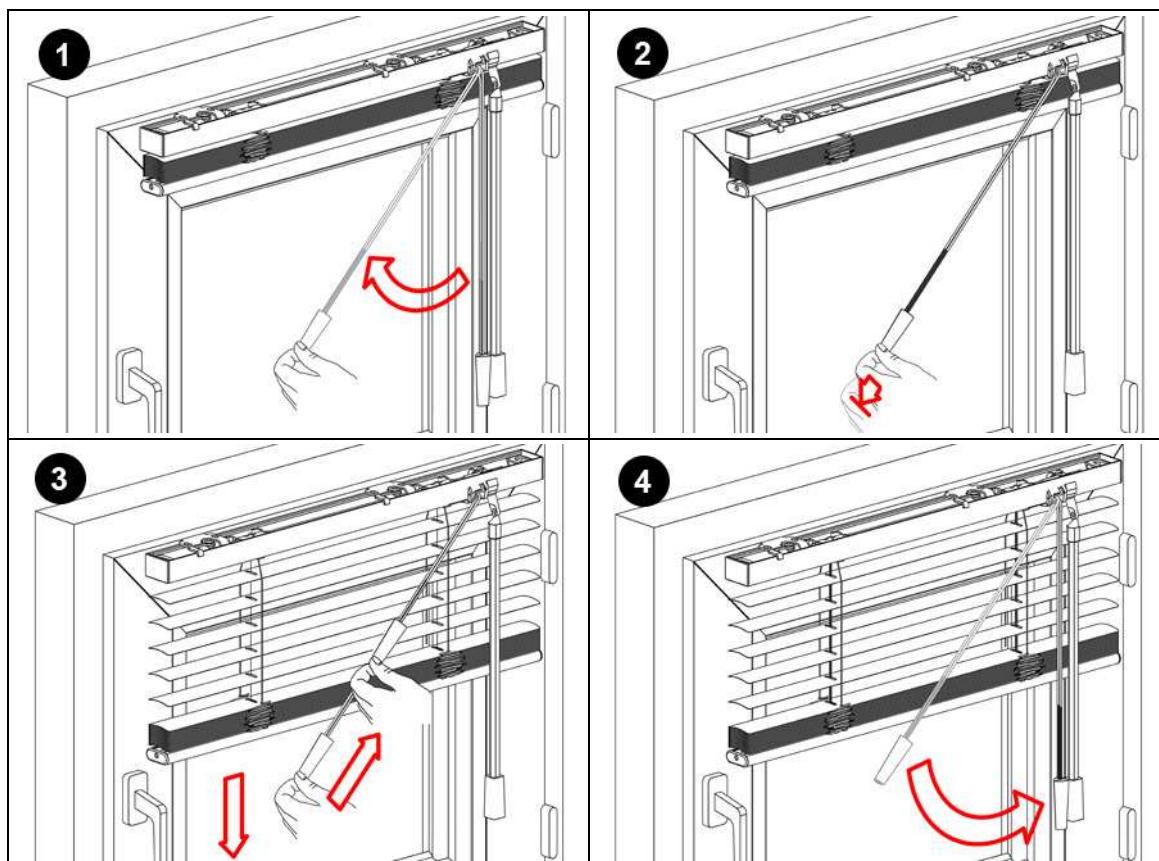
In cazul in care exista si sisteme optionale antibalans, inainte de dezinstalarea jaluzelei, se va desprinde caseta inferioara de sub carlige (conform figurii 3 din cap. 3.3 “Instalarea sistemelor antibalans optionale”).

3.5 Manevrarea

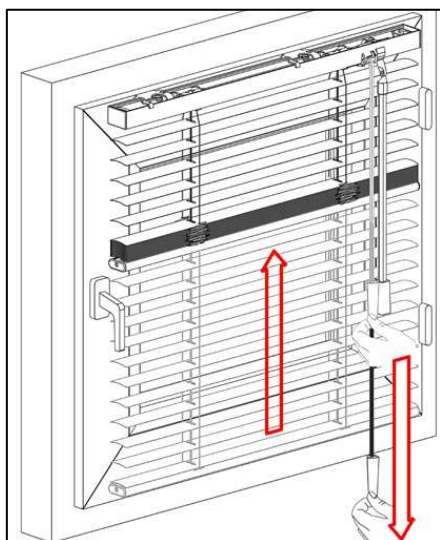
Jaluzelele orizontale au posibilitatea de reglare fina a luminii cu ajutorul a doua sisteme de comanda: cu ajutorul snurului de manevrare se realizeaza coborarea / ridicarea lamelelor; iar cu ajutorul baghetei se realizeaza inclinarea unghiului lamelelor.

COBORAREA LAMELELOR (total sau intr-o pozitie intermediara).

Duceti snurul de manevrare spre mijlocul jaluzelei, sub un unghi de minim 30° (fig.1). Trageți scurt de snur (fig.2) dupa care, fara a-i da drumul, lasati-l sa urce iar lamelele vor cobori (fig.3). Pentru a opri coborarea, duceti snurul inapoi in pozitia verticala si eliberati-l (fig.4). Jaluzeaua se va opri la pozitia dorita.



RIDICAREA LAMELELOR (total sau intr-o pozitie intermediara).



Trageți de snur vertical in jos iar lamelele vor incepe sa urce. La inaltimea dorita dati drumul snurului. Jaluzeaua se va opri la pozitia dorita.

Observatie: In cazul in care jaluzeaua nu s-a oprit (sau unul din snururile de ridicare nu s-a blocat), va sfatuim sa o ridicati din nou la pozitia initiala si apoi sa repetati coborarea, iar la pozitia dorita, sa duceti mana putin spre exteriorul jaluzelei, dupa care sa eliberati snurul de manevra.

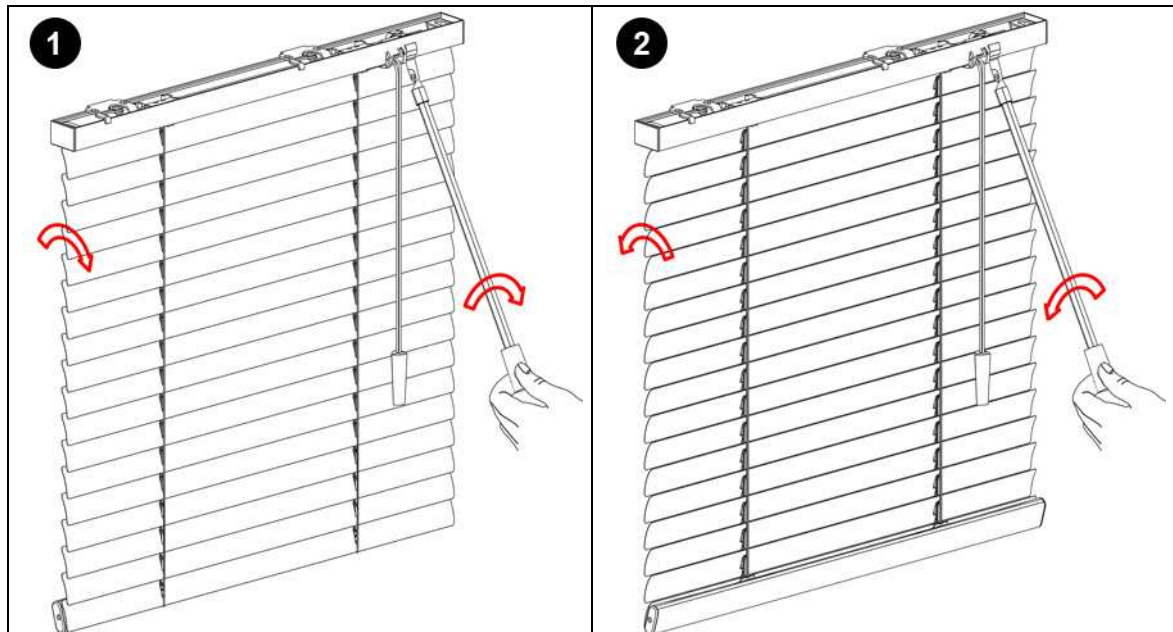


ROTATIA LAMELELOR (total sau intr-o pozitie intermediara).

Rotatia lamelelor (modificarea unghiului de inclinare) se realizeaza cu ajutorul baghetei de rotatie. Considerand ca referinta pozitia orizontala a lamelelor (unghi = 0°), atunci unghiul de inclinare poate fi reglat intre aproximativ -75° si $+75^{\circ}$.

Reglarea lamelelor cu partea curbata in interior se realizeaza rotind bagheta in sensul acelor de ceasornic (fig.1).

Reglarea lamelelor cu partea curbata inspre exterior se realizeaza rotind bagheta in sens invers acelor de ceasornic (fig.2). Acest mod de reglare ofera protectie solara maxima.



Observatie: imaginile prezinta modelul CLASSIC25, insa si la modelul ECONOMIC operatiile de manevrare sunt identice.